





Büroportrait

Inhaltsverzeichnis

Portrait

Leistungsbild

Team

Leitbild

Software

Referenzen Auswahl Objektplanung

Referenzen Auswahl Landschaftsplanung

Portrait

Burkhard Sandler Landschaftsarchitekten entwickelte sich aus der jahrelangen, erfolgreichen Zusammenarbeit zwischen Christian Burkhard und Oliver Sandler. Wir verstehen uns als modernes, aufgewecktes und erfahrenes Büro, das mit viel Herzblut und Engagement Projekte in der Landschaftsarchitektur erfolgreich begleitet.

Im Team mit der Bauherrschaft und unseren Mitarbeitern möchten wir die Lebensqualität mit nachhaltig attraktiv gestalteten Außenräumen steigern.

Unsere Tätigkeiten erstrecken sich über das ganze Feld der Landschaftsarchitektur. Beratungen bieten wir ebenfalls gerne an.

Den reichsten Erfahrungsschatz in der **Objektplanung** haben wir in der Gestaltung von:

Spielräumen, Plätzen und Straßenräumen

In der **Landschaftsplanung** sind es:

Gewässerentwicklungspläne und Umweltberichte

Gründungsjahr

1997 Grün- und Freiraumplanung Christian Burkhard

Gesellschaftsform

2012 Burkhard Sandler Landschaftsarchitekten

Inhaber

Partnerschaftsgesellschaft

Christian Burkhard

Oliver Sandler

Mitgliedschaften

AKBW, BDLA, FLL

Leistungsbild

Objektplanung

Öffentliche Plätze, Straßenräume

Spielplätze, Kindergärten, Schulhöfe

Sportplatzbau

Friedhofgestaltung

Firmen

Hausgärten

Mehrgenerationengärten, Wohnungsbauanlagen

Seniorenwohnanlagen, therapeutische Gärten

Landschaftsplanung

Umweltprüfung/ Umweltbericht (Bauleitpläne)

Landschaftspflegerische Begleitplanung

Eingriffs-/Ausgleichskonzept

Gewässerentwicklungsplanungen

Ökokontomanagement

Umweltverträglichkeitsstudien

Ingenieurbiologische Maßnahmen

Bebauungspläne - Grünordnungspläne

Landschaftspläne

Team



1984 – 1987
 1987 – 1993
 1993 – 1994
 1994 – 1997
 1997 – 2011
 2016 – 2018

ab 2012

Christian Burkhard Dipl.Ing.FH
 Freier Garten und Landschaftsarchitekt BDLA

Ausbildung zum Landschaftsgärtner in Klettgau-Erzingen
 Studium der Landespflege an der FH Weihenstephan
 Lateinamerikareise
 Leitender Angestellter Büro W. Merk BSLA in Kreuzlingen (CH)
 Grün- und Freiraumplanung Christian Burkhard
 Lehrbeauftragter an der Hochschule für Technik, Wirtschaft und Gestaltung
 in Konstanz
 Büroinhaber Burkhard Sandler Landschaftsarchitekten Partnerschaft



1983 – 1986
 1986 – 1993
 1993 – 1997
 1997 – 2011

ab 2012

Oliver Sandler Dipl.Ing.FH
 Freier Garten und Landschaftsarchitekt BDLA

Ausbildung zum Landschaftsgärtner in Tuttlingen
 Studium der Landespflege an der FH Weihenstephan
 Leitender Angestellter Büro H.G. Voss in Villingen-Schwenningen
 eigenes Garten- und Landschaftsarchitekturbüro
 freie Mitarbeit bei Christian Burkhard
 Büroinhaber Burkhard Sandler Landschaftsarchitekten Partnerschaft



Anika Binder M. Eng.
Landschaftsarchitektur

2009 – 2013 Bachelorstudium der Landschaftsarchitektur an der HfWU Nürtingen-Geislingen
2013 – 2014 Internationales Masterstudium der Landschaftsarchitektur an der HfWU Nürtingen-Geislingen in Kooperation mit der HSWT Weihenstephan-Triesdorf
ab 2014 Angestellt bei Burkhard Sandler Landschaftsarchitekten Partnerschaft



Judith Genter B. Eng.
Landschaftsarchitektur

2011 – 2016 Bachelorstudium der Landschaftsarchitektur an der HfWU Nürtingen-Geislingen
2012 – 2013 Praktika in den GaLaBau-Unternehmen Kreativ Garten (Hettenschwil, CH), GRIMM Garten Gestalten (Hilzingen), in der Baumschule Ebben (Cuijk, NL) und bei Burkhard Sandler Landschaftsarchitekten Partnerschaft
2016 – 2019 Bresch Henne Mühlinghaus Planungsgesellschaft, Bruchsal / Freiburg
2018 – 2019 Wiedmaier Garten, Freiburg
ab 2020 Angestellt bei Burkhard Sandler Landschaftsarchitekten Partnerschaft



Vanessa Podgorski B. Eng.
Landschaftsarchitektur

2015 – 2020 Studium der Landschaftsarchitektur an der HSWT Weihenstephan-Triesdorf
2018 Praktikum bei Meyer Steffens Architekten und Stadtplaner BDA
ab 2020 Angestellt bei Burkhard Sandler Landschaftsarchitekten Partnerschaft



2019
2019 – 2020
ab 2020

Lea Kästel

Auszubildende Bauzeichnerin

Allgemeine Hochschulreife am Hochrhein Gymnasium Waldshut-Tiengen
Diverse Praktikas
Auszubildende Bauzeichnerin bei Burkhard Sandler Landschaftsarchitekten Partnerschaft



2020
2020 – 2021
ab 2021

Jens Hauke

Auszubildender Bauzeichner

Allgemeine Hochschulreife am Wirtschaftsgymnasium in Waldshut-Tiengen
Diverse Praktikas
Auszubildender Bauzeichner bei Burkhard Sandler Landschaftsarchitekten Partnerschaft



1996 – 2000
2000 – 2001
2001 – 2004
2004 – 2012
ab 2012

Stefanie Alber Dipl. Ing. FH

Landschaftsarchitektur, Landschaftsplanung, Gewässerentwicklung

Studium der Landschaftsplanung an der FH Erfurt
freie Mitarbeiterin bei ARCADIS Consult GmbH in Erfurt
Angestellte bei ARCADIS Consult GmbH in Erfurt
freie Mitarbeit bei Grün- und Freiraumplanung Christian Burkhard
freie Mitarbeit bei Burkhard Sandler Landschaftsarchitekten Partnerschaft

Leitbild

Im Team mit der Bauherrschaft und unseren Mitarbeitern möchten wir die Lebensqualität mit nachhaltig attraktiv gestalteten Außenräumen steigern, die eine besondere Atmosphäre vermitteln.
 Dieses Ziel verfolgen wir als verlässlicher Partner mit vollem Engagement und viel Herzblut.
 Komplexe Fragestellungen sind für uns eine Herausforderung, der wir uns gerne stellen.
 Wir lösen sie durch vernetztes Denken und strukturiertes Vorgehen am liebsten in interdisziplinären Teams.
 Unsere Arbeit ist geprägt von gegenseitiger Wertschätzung und kooperativer Zusammenarbeit über die Berufsgattungen hinaus. Dies erwarten wir auch von unseren Partnern.
 Unsere Arbeitsweise ist gekennzeichnet von unternehmerischem Mitdenken und schnellem Auffassungsvermögen.
 Die Einhaltung von Terminen und Kosten sind für uns so selbstverständlich wie die konsequente Umsetzung einer Entwurfsidee.
 Grundlagen ermitteln wir gründlich und solide.
 Die Einbindung der Nutzer sehen wir als einen Gewinn.
 Im Entwurf wägen wir ab, stellen unterschiedliche Ansätze gegenüber und hinterfragen.
 Dabei zeigen wir uns sicher in der Pflanzen- und Materialverwendung, sind stets offen für Neues und greifen ganz selbstverständlich auf Bewährtes zurück.
 Die Ausführung und Abrechnung begleiten wir kompetent, sicher und zuverlässig nachvollziehbar.

Software

Ausschreibung	Orca AVA
CAD	VectorWorks
Planbearbeitung	Illustrator, Photoshop, Sketchup, Indesign

Referenzen - Auswahl Objektplanung

Öffentliche Plätze/Straßenraum



Stadthalle Waldshut

Gestaltung Außenbereich
 Bauherr: Eigentümergemein-
 schaft Stadt Waldshut-Tiengen,
 Stadtwerke Waldshut-Tiengen
 Baukosten: 1,2 Mio.
 Baujahr: 2018



Tourismusanlaufstelle Küssaberg

Errichtung einer zentralen
 Versorgungs- und Anlaufstelle
 am Fernradweg mit
 Minigolfanlage und Streetworkout
 Bauherr: Gemeinde Küssaberg
 Baukosten: 500.000 €
 Baujahr: 2018/19

Spielplätze/Schulhöfe/Kindergärten



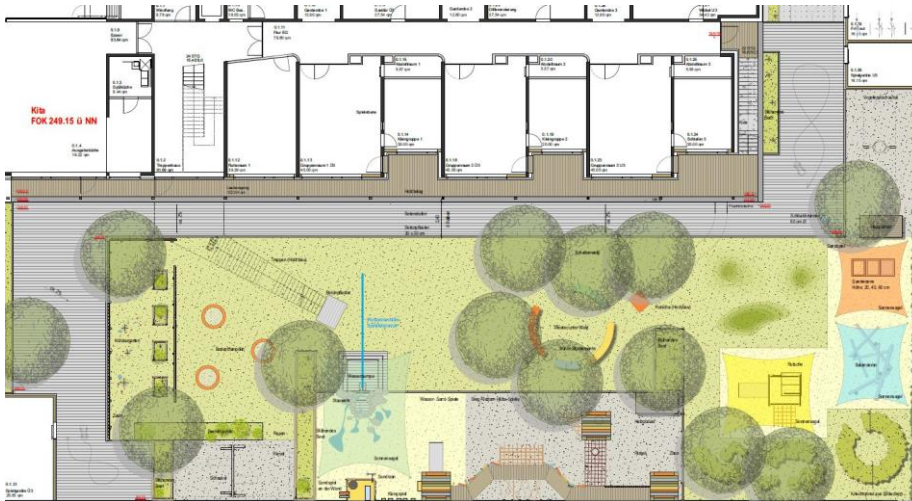
Grundschule Kadelburg

Außenraumgestaltung
 Grundschule
 Bauherr: Gemeinde Küssaberg
 Baukosten: 350.000 €
 Baujahr: 2016



Kindergarten Hohentengen

Neugestaltung Außenanlage
 Bauherr: Gemeinde
 Hohentengen
 Baukosten: 150.000 €
 Baujahr: 2015



Kindertagesstätte Juno II Weil

Neugestaltung Außenanlage
 Bauherr: Stadt Weil am Rhein
 Baukosten: 600.000 €
 Baujahr: 2020

Friedhofsgestaltung



Waldbestattung Hohentengen - Lienheim

Neubau eines Waldfriedhofs
 Bauherr: Gemeinde
 Hohentengen
 Baukosten: 195.000 €
 Baujahr: 2018

Sportplatzbau



**Kunstrasenplatz
Hohentengen**

Umbau Hartplatz zu Kunstrasen
 Bauherr: FC Hochrhein
 Baukosten: 500.000 €
 Baujahr: 2019



Juno II Sportbereich Weil

Sportbereich mit Umfeld
 McArena
 Bauherr: Stadt Weil am Rhein
 Baukosten: 850.000 €
 Baujahr: 2020

Firmen

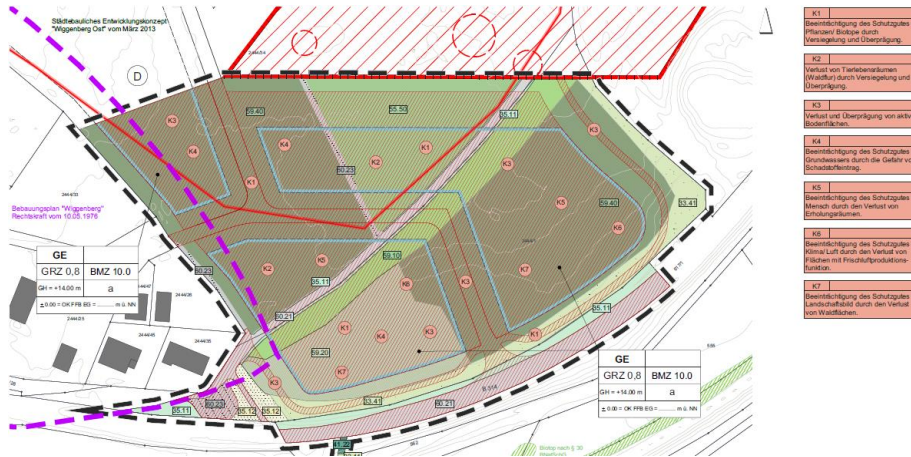


Sedus Stoll AG Dogern

We move
 Bauherr: Sedus Stoll AG
 Baukosten: 300.000 €
 Baujahr: 2018

Referenzen - Auswahl Landschaftsplanung

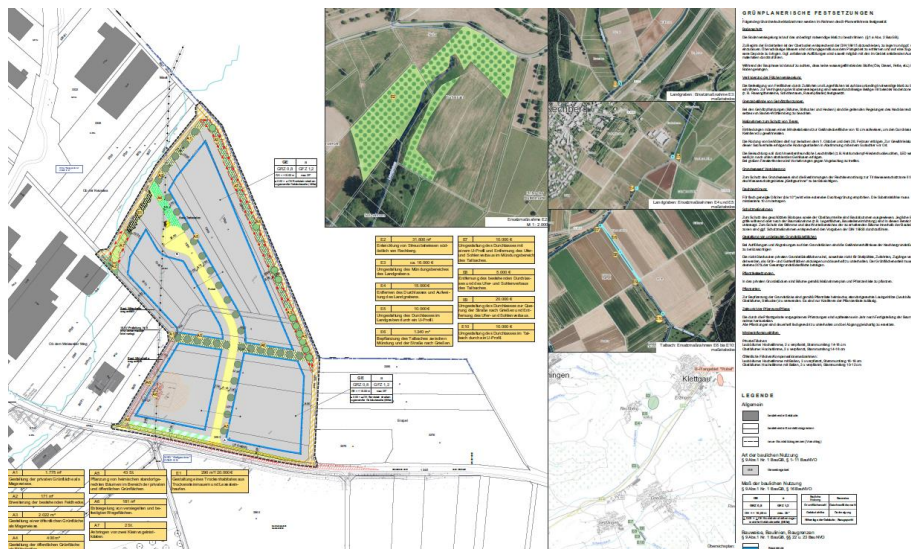
Umweltbericht



Wiggerberg Ost, Lauchringen 2017

Umweltbericht im Zuge der Bauleitplanung mit Gegenüberstellung der Beeinträchtigungen und der Kompensationsmaßnahmen

Auftraggeber: Gemeinde Lauchringen



Bebauungsplan „Rubel“ Klettgau im OT Erzingen 2018/19

Umweltbericht im Zuge der Bauleitplanung mit Gegenüberstellung der Beeinträchtigungen und der Kompensationsmaßnahmen

Auftraggeber: Gemeinde Klettgau



**Bebauungsplan „Wüstleben“
Küssberg im OT Dangstetten
2018/19**

Umweltbericht im Zuge der Bauleitplanung mit Gegenüberstellung der Beeinträchtigungen und der Kompensationsmaßnahmen

Auftraggeber: Gemeinde Küssberg

Landschaftspflegerische Begleitplanung



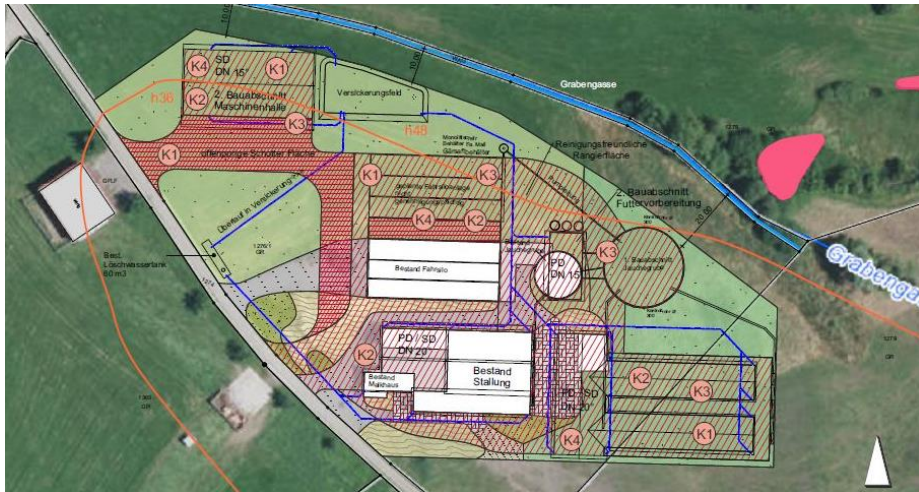
- LEGENDE**
- Umfang Vorhabensgebiet
 - Brutreviere**
 - Amsel (Nest)
 - Blaumeise (Vogelkasten)
 - Buchfink (Nest)
 - Feldsperling (Vogelkasten)
 - Heckenbraunelle (revieranzugiges Verhalten)
 - Kohlmeise (Vogelkasten)

**A 81 Stuttgart – Singen,
Erweiterung Parkplatz
Tuningen 2019**

Landschaftspflegerische Begleitplanung;
Artenschutzbeitrag;
Faunistische Untersuchungen

Auftraggeber:
Regierungspräsidium Freiburg

Eingriffs-/Ausgleichskonzept



Stallerweiterung Eggingen 2018

Eingriffs-/Ausgleichskonzept

Gewässerentwicklungsplanung



Gewässerentwicklungsplan Jestetten 2017/18

Maßnahmenplan

Auftraggeber: Gemeinde Jestetten

Ökokontomanagement



Ökokonto

Führung des Ökokontos für Städte und Gemeinden

Anerkennung zur Planung und Durchführung von Ökokonto-Maßnahmen nach **§11 Ökokonto-Verordnung**